

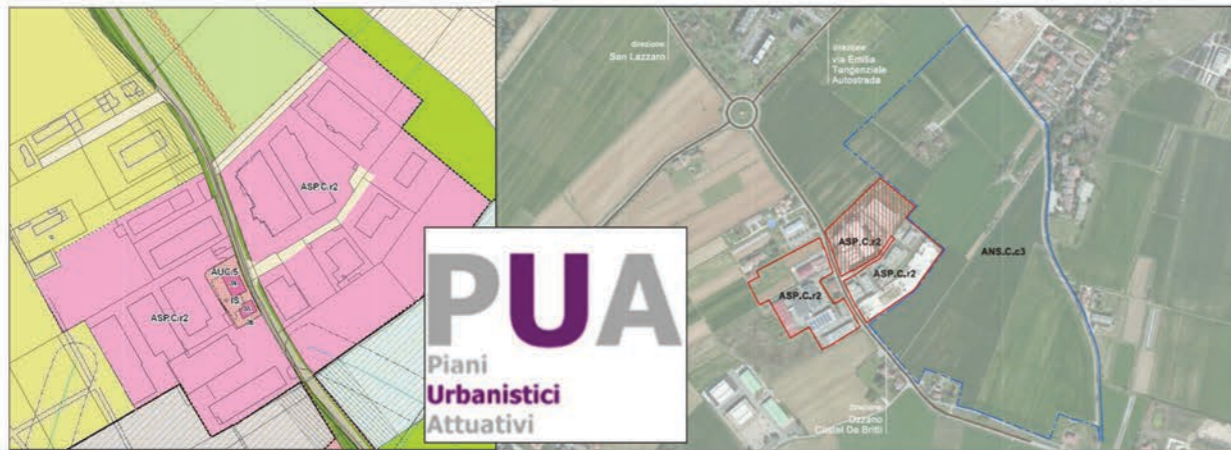
# COMUNE DI SAN LAZZARO DI SAVENA

**PUA – Piani Urbanistici Attuativi**

**PUA**  
Piani  
Urbanistici  
Attuativi

INTERVENTO DI RIQUALIFICAZIONE AMBIENTALE  
Ambito ASP.C.r2 - VIA PALAZZETTI

PROPRIETA' PICASSO S.R.L.  
E PROPRIETA' FINDA S.R.L.



La Proprietà Committente

PICASSO S.R.L.

Il Progettista e D.L.

Arch. SEBASTIANO SARTI  
Via Idice 9 - 40068 San Lazzaro di Savena  
Codice Fiscale SRT SST 67L23 A757K  
Tel. 051/6258307  
E-mail: s.sarti@cfarchitettura.com  
PEC sebastiano.sarti@archiworldpec.it

La Proprietà Committente

FINDA S.R.L.

Il Progettista e D.L.

Dott.Ing. ALFREDO TUGNOLI  
Via Clavature 18/2 - 40124 Bologna  
Codice Fiscale TGN LRD 41L01 A944G  
Tel. e Telefax 051/233459  
E-mail: alfredo.tugnoli@tin.it  
PEC alfredo.tugnoli@ingpec.eu

Consulente Impianti Elettrici

Studio Tecnico Rondelli Riccardo  
Via Albergati 134/i - 40059 Medicina (BO)

E-mail: riccardo.rondelli@alice.it

Oggetto Tavola

**PUA – Piani Urbanistici Attuativi**  
VIA PALAZZETTI

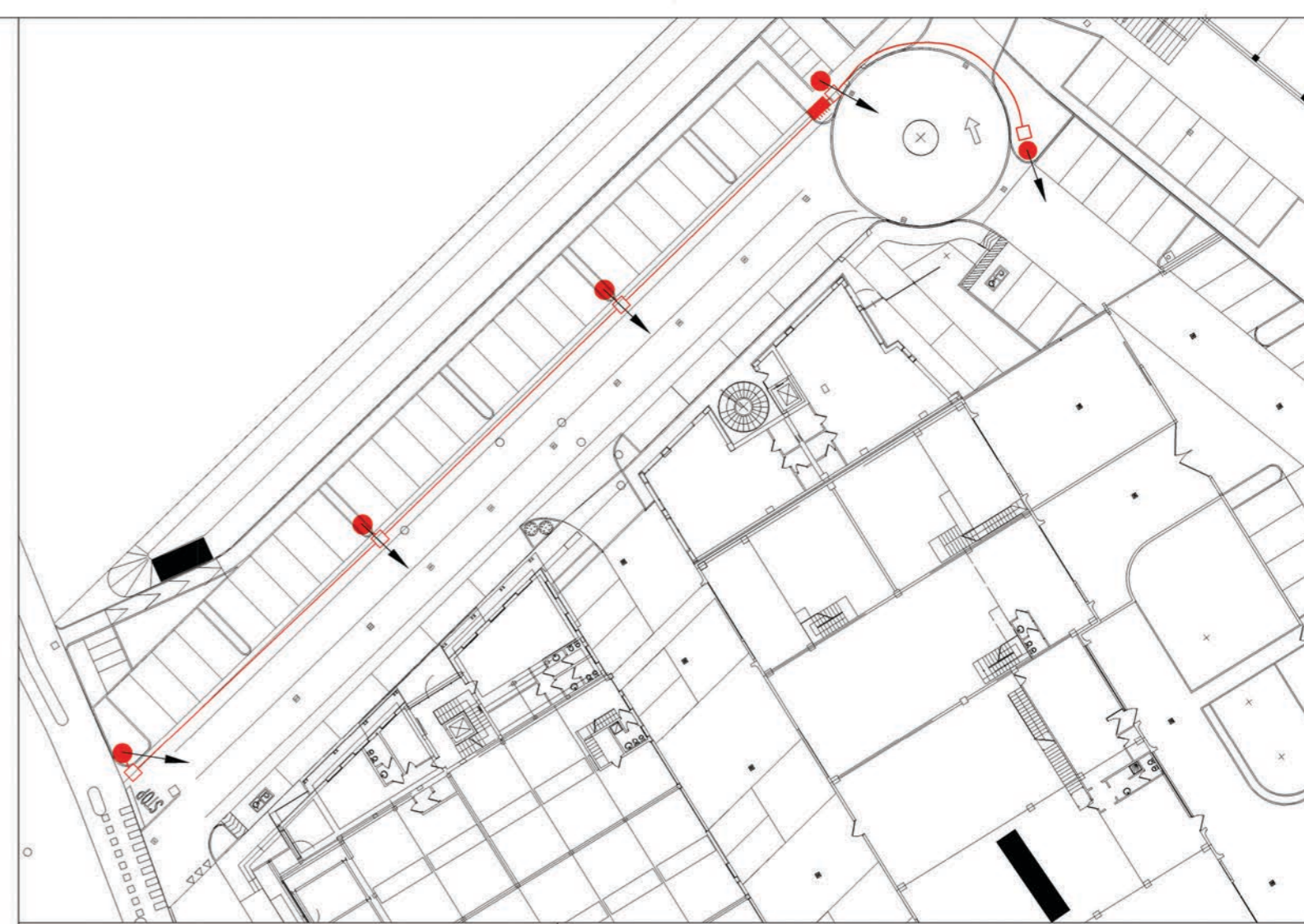
Elaborato N. **INQ08/1**

Scala 1 : 500

Data FEBBRAIO 2017

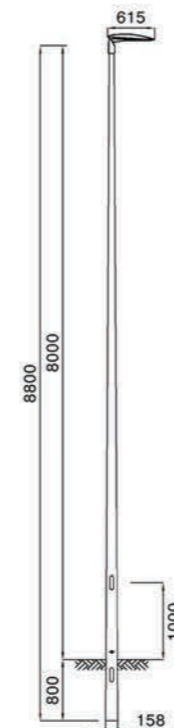
NOME FILE

Progetto definitivo distribuzione principale  
Impianto Elettrico e illuminazione stradale



RETE ELETTRICA PUBBLICA

- RETE ENEL ESISTENTE
- MANUFATTO CONTATORI ENEL
- POZZETTO ENEL CON CHIUSINO IN GHISA
- PUNTO LUCE SU PALO ESISTENTE CON PLAFONIERA TIPO AEC MOD. ITALO 1 CON LAMPADA LED DA 75W



**ITALO 1**

CARATTERISTICHE PRINCIPALI							
<b>Applicazioni</b>	Illuminazione stradale STE-M/S: Ottica asimmetrica per illuminazione stradale extraurbana (0F3) STU-M/S: Ottica asimmetrica per illuminazione stradale urbana e ciclopedonale. (0F2H1) STW: Ottica asimmetrica per illuminazione di strade larghe e asfalti bagnati. (0F3) SV: Ottica asimmetrica per illuminazione di svincoli autostradali o strade urbane molto strette. (0F2H1) OP-DX / SX: Ottica asimmetrica per attraversamenti pedonali. (F6) S05: Ottica asimmetrica per illuminazione stradale e urbana. (0F2H1) ASC: Ottica asimmetrica multifuoco ad emissione regolabile. (0F6) Temperatura di colore: 4000K (3000K, 5700K in opzione)   CRI ≥ 70 Classe di sicurezza fotobiologica: EXEMPT GROUP Classificazione fotometrica CIE: Semi cut-off. Classificazione fotometrica IES: Full cut-off. Efficienza sorgente LED: 151 lm/W @ 525mA, Tj=85°C, 4000K						
<b>Gruppo ottico</b>							
<b>Classe di isolamento</b>	II, I						
<b>Grado di protezione</b>	IP66   IK09 Totale						
<b>Moduli LED</b>	Gruppo ottico rimovibile in campo						
<b>Inclinazione</b>	Testa palo: 0°, +5°, +10°, +15°, +20°   Braccio: 0°, -5°, -10°, -15°, -20°						
<b>Dimensioni</b>	Vedere disegno.						
<b>Peso</b>	max 6.8 kg						
<b>Superficie esposta</b>	Laterale: 0.05m² – Pianta: 0.18m²   SCx0.04m²						
<b>Montaggio</b>	Braccio o testa palo Ø60mm Ø33mm + Ø60mm (in opzione)   Ø60mm + Ø76mm (in opzione)						
<b>Cablaggio</b>	Piastra cablaggio rimovibile in campo.						
<b>Temp. di esercizio</b>	-40°C / +50°C						
<b>Temp. di stoccaggio</b>	-40°C / +80°C						
<b>Norme di riferimento</b>	EN 60598-1, EN 60598-2-3, EN 62471, EN 55015, EN 61547, EN 61000-3-2, EN 61000-3-3						
CARATTERISTICHE ELETTRICHE							
<b>Alimentazione</b>	220+240V 50/60Hz (Tolleranza standard ±10%. Altri voltaggi e tolleranze si richiasta)						
<b>Corrente LED</b>	525mA, 700mA						
<b>Fattore di potenza</b>	>0.9 (a pieno carico, PLM) >0.95 (a pieno carico, F, DA, DAC)						
<b>Sezionatore</b>	Incluso, con ferma cavo integrato						
<b>Connessione rete</b>	Per cavi sezione max. 4mm²						
<b>Dispositivo di protezione surge</b>	SPD integrato 10kV-10kA, type II, completo di LED di segnalazione e termofusibile per disconnessione del carico a fine vita.						
<b>Sistema di controllo (opzioni)</b>	F: Fisso non dimmerabile. (Versione base) DA: Dimmerazione automatica (mezzanotte virtuale) con profilo di default. DAC: Profilo DA custom. PLM: Sistema di comunicazione punto/punto ad onde convogliate. WL: Sistema di comunicazione punto/punto ad onde radio.						
<b>Vita gruppo ottico (Tq=25°C)</b>	<table border="1"> <tr> <td>525mA</td> <td>700mA</td> </tr> <tr> <td>≥100.000hr L80B10 (inclusi guasti critici)</td> <td>≥60.000hr L80B10 (inclusi guasti critici)</td> </tr> <tr> <td>&gt;100.000hr L80, TM-21</td> <td>&gt;100.000hr L80, TM-21</td> </tr> </table>	525mA	700mA	≥100.000hr L80B10 (inclusi guasti critici)	≥60.000hr L80B10 (inclusi guasti critici)	>100.000hr L80, TM-21	>100.000hr L80, TM-21
525mA	700mA						
≥100.000hr L80B10 (inclusi guasti critici)	≥60.000hr L80B10 (inclusi guasti critici)						
>100.000hr L80, TM-21	>100.000hr L80, TM-21						